

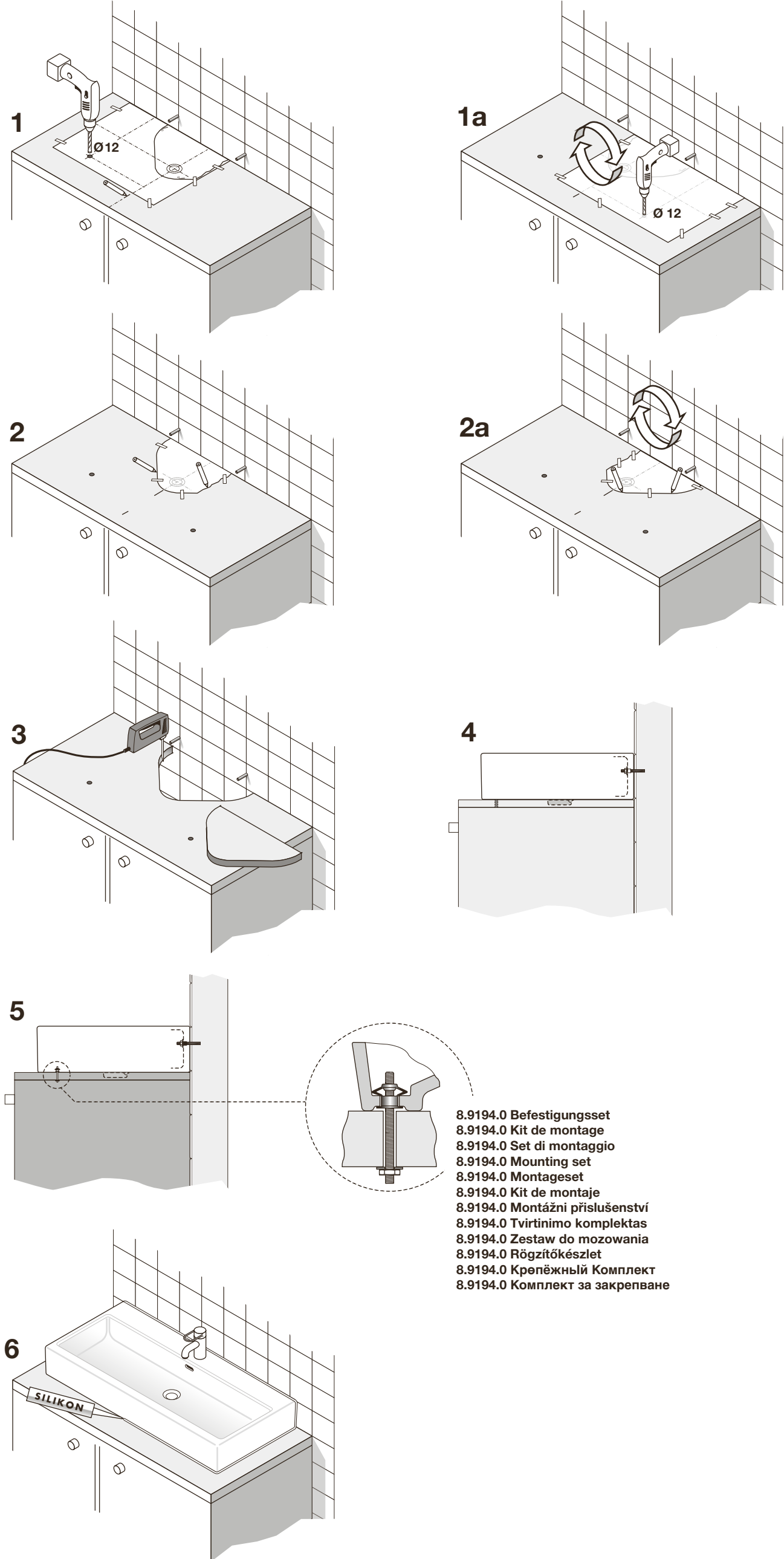
# LAUFEN

## LIVING CITY



- 8.1843.8 Waschtisch Unterseite geschliffen
- 8.1843.8 Paroi inférieure du lavabo polie
- 8.1843.8 Lavabo con superficie inferiore levigata
- 8.1843.8 Washbasin underside ground
- 8.1843.8 Lijar parte inferior del lavabo
- 8.1843.8 Onderkant wastafel geschuurd
- 8.1843.8 Dřez s broušenou spodní stranou
- 8.1843.8 Šifruota plovimo paviršaus apatinė dalis
- 8.1843.8 Dolna strona umywalki wygładzona
- 8.1843.8 Mosdóasztal alsó oldala csiszolt
- 8.1843.8 Умывальник со шлифованной нижней стороной
- 8.1843.8 Умивалник с шлайфана долна страна

- Schablone 8.9787.9
- Gabarit 8.9787.9
- Sagoma 8.9787.9
- Template 8.9787.9
- Plantilla 8.9787.9
- Sjabloon 8.9787.9
- Šablona 8.9787.9
- Šablonas 8.9787.9
- Szablon 8.9787.9
- Sablon 8.9787.9
- Лекало 8.9787.9
- Шаблон 8.9787.9



- 8.9194.0 Befestigungsset
- 8.9194.0 Kit de montage
- 8.9194.0 Set di montaggio
- 8.9194.0 Mounting set
- 8.9194.0 Montageset
- 8.9194.0 Kit de montaje
- 8.9194.0 Montážní příslušenství
- 8.9194.0 Tvirtinimo komplektas
- 8.9194.0 Zestaw do mocowania
- 8.9194.0 Részletkészlet
- 8.9194.0 Крепёжный Комплект
- 8.9194.0 Комплект за закрепване

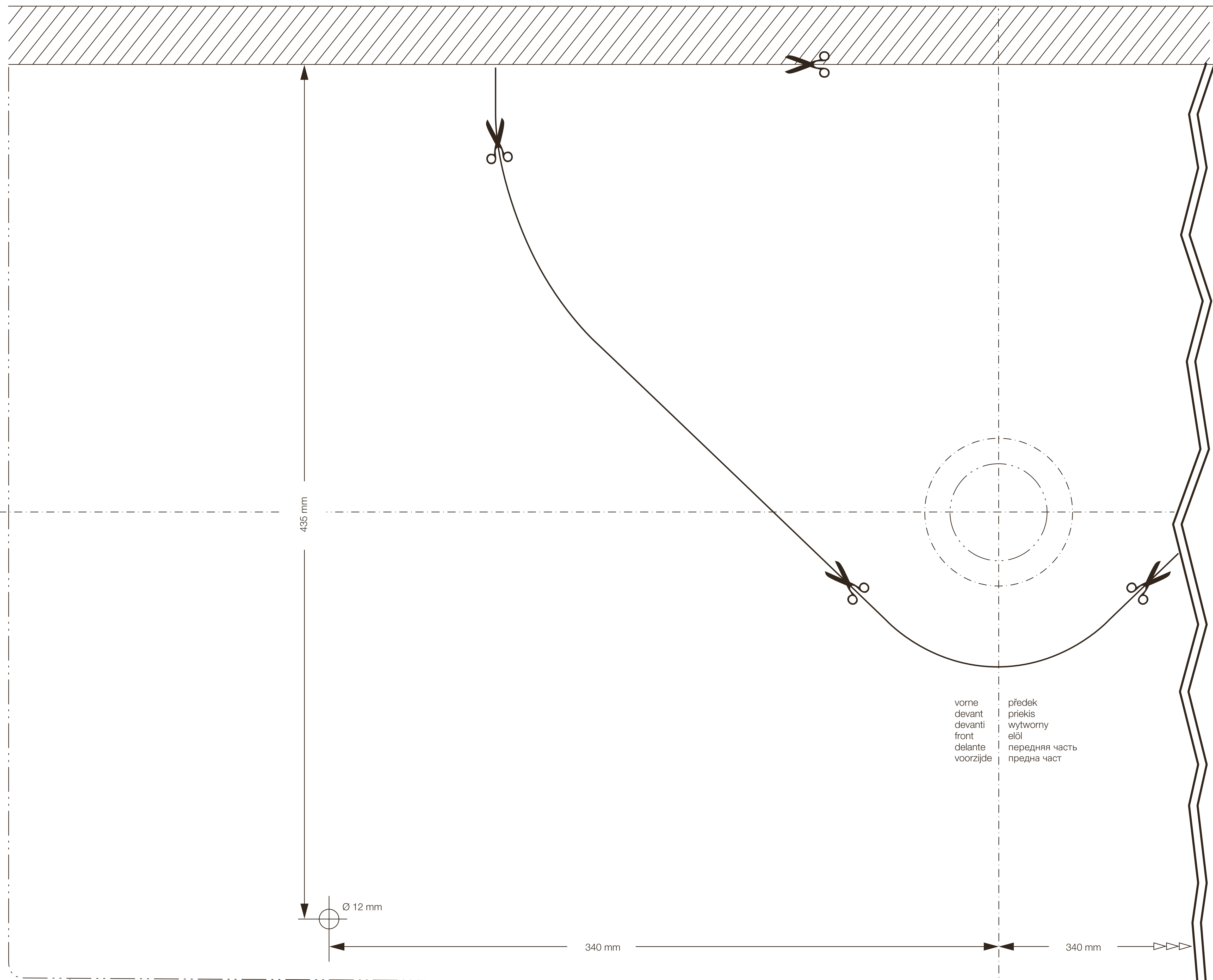
- Montageschablone in gewünschter Position mit Klebeband fixieren. Ausschnitt nach Schablone herstellen.
- Fixer le gabarit de montage dans la position désirée au moyen d'une bande adhésive découper selon le gabarit.
- Fissare la dima nella posizione desiderata con nastro adesivo. Praticare il foro secondo la dima.
- Fix the template with adhesive tape. Cut out the opening using the template.
- Fijar la plantilla en la posición deseada con cinta adhesiva. Cortar de acuerdo con la plantilla.
- Montagesjabloon op de gewenste positie met plakband bevestigen. Uitsparing volgens sjabloon zagen.
- Pripevniť šablónu pomocou lepiacej pásky. Pracovať šablónou vyrezávať otvor.
- Prije paviřsaus, skirto prauustuvo montavėmui, lipnia juosta prikljuokite šablona, Paagal šablona i špaukit anga.
- Przytoczuj szablon i odrysuj jego obrys wraz z osiami umywalki. Usuń szablon i wytnij otwór.
- Otkazámú kvádgási sablont a kívánt helyen ragasztó szalaggal kell rögzíteni. A kvádgást a sablon szerinti elkészíteni.
- Прикрепяйте лекало лепенка. Вырежете отверстие по лекалу.
- Фиксирайте шаблона лепенка. Изрежете като лепенката шаблона.

# LAUFEN

Laufen Bathrooms AG  
Wahlenstrasse 46  
CH-4242 Laufen, Switzerland  
www.laufen.com

DE/FR/IT/EN/ES/NL/CS/LT/PL/HU/RU/BG

26/05/09 8.9787.9 KRA



- Aussenkontur Keramik
- Contour externe ceramique
- Profilo esterno ceramica
- Outer Contour Ceramic
- Contorno exterior cerámica
- Buitenste omtrek keramiek
- Tvarovaná keramika
- Kontúra keramika
- Kształt ceramik
- A kerámia külső kontúrja
- Формы керамики
- Керамична форма

M 1:1

